

# No

- 01 / NEGIN TEJARAT FERDOUS
- 02 / Megapoxy
- 03 / Megapoxy PM & PF
- 04 / Megapoxy P1
- 05 / Megapoxy 69
- 06 / Megabond
- 07 / Megapoxy HX & H
- 08 / Megapoxy MC
- 09 / Projects

هدف اصلی شرکت نگین تجارت فردوس با تکیه بر کادر فنی و تخصصی، ارتقاء کمی و کیفی صنعت ساختمان در میهن پهناورمان ایران است. باشد که روزی شاهد تحقق این هدف والا در عرصه وسیع صنعت ساختمان در کشور عزیزمان باشیم. اکنون با همت بالای مدیران شرکت نگین تجارت فردوس، محصولات مگاپوکسی بصورتی وسیع در صنعت ساختمان، در کشور بکار گرفته شده است.

The main goal of Negin Tejarat Ferdous company is to improve the quality of the building industry in Iran. Hopefully we someday achieve this lofty goal in the vast field of the building industry in our beloved country. Nowadays, with the great efforts of the executives of Negin Tejarat Ferdous, Megapoxy products are widely used in the construction industry in our beloved country of Iran.

کیفیت از ان نیست  
مرجان هوشیار  
Majran Hoshyari





## نگین تجارت فردوس

### NEGIN TEJARAT FERDOUS

شرکت نگین تجارت فردوس فعالیت خود را در سال ۱۳۸۳ در عرصه صنعت ساختمان آغاز کرده و نماینده انحصاری محصولات Megapoxy استرالیا (تولید کننده چسب و رزین) در ایران و خاورمیانه می باشد که با بکارگیری محصولات و سرویس کم نظیر در این خصوص آماده ارائه خدمات گوناگون به صنعت ساختمان و پیشگامان این صنعت است.

این شرکت با برخورداری از توان اجرایی و عملیاتی بالا و بهره گیری از کادر متخصص در عرصه فنی توانسته است کارنامه درخشانی را بر جای بگذارد. کمپانی Vivacity Engineering Pty.Ltd استرالیا تحت برند MegaPoxy به عنوان یکی از بزرگترین تولیدکنندگان مصالح ساختمانی افتخار دارد که بخش وسیعی از کالای ساختمانی در دنیا را تامین می نماید.

یکی از شاخصه های تمایز این شرکت بهره مندی از مواد اولیه با کیفیت و استاندارد در سطح کلان می باشد. مشاوره های اجرایی قبل از پروژه و خدمات پس از فروش همچنین همراهی کارشناسان این شرکت در حین انجام پروژه ها، مشتریان محترم را در استفاده از این محصولات و همکاری با این شرکت به اطمینان خاطر می رساند.

NEGIN TEJARAT FERDOUS company started its activities in the field of construction in 2004 and is the exclusive representative of Australian Megapoxy products (manufacturer of adhesives and resins) in Iran and the Middle East, which offering unique products and services in this field and is ready to provide various services to

the building industry and the pioneer of this industry.

The company has achieved a brilliant record with high executive and executive capability and using technical staff. Australia's Vivacity Engineering Pty. Ltd has the honor of being one of the largest building materials manufacturers in the world under MegaPoxy, providing a wide segment of the world.

one of the distinctive features of this company is benefiting from high quality and standard raw materials.

Pre-project consulting and after – sales service, as well as companying experts during project implementation, reasonably assured our respectful clients in using their products cooperation with this company.







Megapoxy Products are two components structural epoxy adhesives for bonding marble, granite and other stone panels to masonry, wood and metal surfaces. Megapoxy Products are suitable for both exterior and interior installations in both commercial and domestic settings at any height Megapoxy has been used in cladding and refurbishing of prestigious building and landmarks for many years overseas and Iran .

### **Safety & Guarantees**

Since every high grade and best quality product is exploited by people profiteers, this company has installed holograms on all its good for the convenience of our customers and the confidence of our dear buyers .

The corresponding hologram guarantees the quality of the product and the mark of origin. Please pay attention to the installed hologram when purchasing and delivering the goods .



# مدگاپوکسی

مدگاپوکسی موادی با ساختار دو جزئی و دارای خاصیت چسبندگی قوی به مصالح ساختمانی از جمله مرمر، گرانیت و دیگر انواع سنگ، چوب و سطوح فلزی می باشد.

محصولات مدگاپوکسی جهت استفاده هر دو محیط بیرونی و داخلی انواع ساختمان های مسکونی، تجاری و... در هراتفاعی مناسب می باشند.

این محصولات سالیان زیادی است که در بسیاری از ساختمان های نوساز، تاریخی و معروف جهان و ایران استفاده می شوند.

## ایمنی و تضمین

از آنجایی که هر کالا و محصول مرغوب و با کیفیت برتر مورد سوء استفاده اشخاص غیر متخصص و سودجو قرار می گیرد لذا این شرکت جهت رفاه حال مشتریان و اطمینان خاطر خریداران گرامی اقدام به نصب هولوگرام مخصوص بر روی کلیه کالاهای خود نموده است.

هولوگرام مربوطه ضامن کیفیت محصول و نشانه اصل بودن کالا می باشد. لطفاً هنگام خرید و تحویل کالا به هولوگرام نصب شده دقت فرمایید.





جهت نصب انواع سنگهای طبیعی و مصنوعی مهندسی روی هر گونه زیرکاری که تحمل وزن سنگ را داشته باشد، از جمله آجر، سفال، شیشه، فلز، چوب سیمان و بتن و ... به کار می روند. این محصولات در برابر فشار مستحکم بوده و در دمای  $+90^{\circ}\text{C}$  تا  $-30^{\circ}\text{C}$  بدون تنش و نرم شدگی قوام خود را حفظ می کنند. استفاده از آنها منجر به سبک سازی ساختمان می گردد. به طوری که در هر  $100$  متر مربع نمای ساختمان،  $10$  تن ملات حذف می گردد. همچنین به دلیل نحوه استفاده آن به صورت لقمه گذاری در چهار گوشه سنگ و یک نقطه (خال جوش) در وسط سنگ، وزن هر سنگ روی همان سنگ می باشد و چون در وسط سنگ که نقطه ثقل است از چسب استفاده شده، تا حد بسیار زیادی از ترک خوردن سنگ جلوگیری می کند و باعث بالارفتن مقاومت بنا در زلزله می گردد. این مواد به علت دارا بودن مواد معدنی، ضد حریق می باشد. املاح معدنی موجود (حدوداً بیشتر از  $50\%$ ) در این ماده باعث نرسیدن اکسیژن به نسج چسب شده، لذا در هنگام تماس با آتش تغییر خاصی در ساختار این ماده به وجود نمی آید. به عبارتی در مواقع آتش سوزی و تماس مستقیم با آتش ممکن است تغییر رنگ دهد ولی آتش نمی گیرد. خصوصیات مهم دیگر این محصولات صرفه جویی در زمان می باشد. سرعت عمل در نصب  $4$  برابر استفاده از ملات است.

# MEGAPOXY PM & PF

They are used for installing on various types of natural and artificial stones and also below part of any surface which can tolerate stone weight such as brick, clay, glass, metal, cement, concrete, etc. These products are resistant against pressure and can safe guard itself at the temperature from  $+90^{\circ}\text{C}$  to  $30^{\circ}\text{C}$  without any stress and softness. Their application can lead to light weighing of building in a way that 10 tons of mortar will be eliminated each 100 square meters using it of facade building. Also, it can be applied in the form of morsel at four squares of stone and /a welding point at the central part of stone, which cause the weight of each stone will be on the same stone. Generally speaking, the it is applied at the central part of the stone which seems as gravitational par and can prevent stone from cracking to a great extent and will cause high strength of building against earthquake. They are also fireproof due to its minerals which used in structure of the glue.

The existing minerals (approx. more than 50%) in this material will cause lack of conveyance of oxygen to the tissue of glue; therefore, structure of this material will not change if contacted with fire.

In other words, they may change color in firing and/or getting direct contact with fire but is does not fire. Saving in time is the other specification of these products in a way that these materials can be installed easily i.e. almost four fold more than motare in short period.









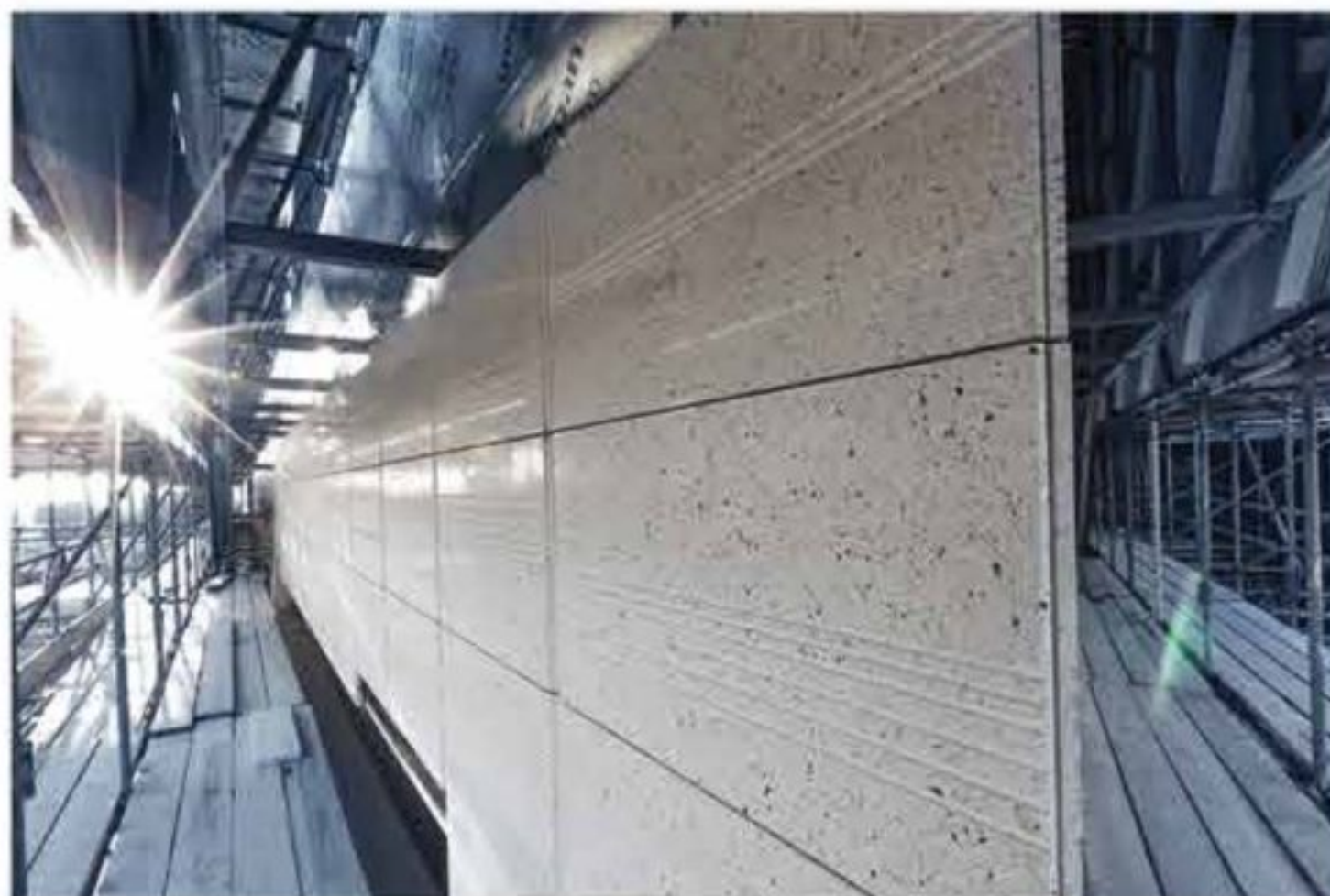


# MEGAPOXY PM

This is a 45-minute structural adhesive paste with high strength for installing on various types of stones and connections. It should be noted that PM megapoxy has a two – part structure with epoxy basis. If this adhesive paste material is strengthened accurately, it is turned into a solid material which is resistant against other chemicals. Moreover, it has very high strength and durability which its perpetual chemical bond is emerged which is not exposed to chemical change with process of time. Although it is flexible, it is resistant against pressure and also can preserve or safeguard its strength Properly.

این ماده خمیری شکل با زمان کار 45 دقیقه و قدرت بالا جهت نصب انواع سنگ و اتصالات به کار می رود. چسب مگاپوکسی دارای ساختاری دو جزئی با پایه اپوکسی می باشد. زمانی که این ماده خمیری شکل به صورت صحیح، قوام یابد به ماده ای جامد تبدیل می شود، که در برابر سایر مواد شیمیایی مقاوم بوده و به جهت استحکام بسیار بالایی که دارد، یک پیوند شیمیایی همیشگی به وجود می آورد که با گذشت زمان دچار هیچگونه تغییر شیمیایی نمی گردد. این چسب در عین انعطاف پذیری، در مقابل فشار مقاوم بوده و همچنان استحکام خود را حفظ می نماید.





**نحوه اجرا** | جهت اجرای صحیح از محصول PM در چهارگوشه و مرکز سطح مورد نظر از این ماده استفاده می گردد که در حالت عمومی حدودا 10% فضای سطح مورد نظر توسط این ماده پوشش داده می شود. جهت اجرا ابتدا دو جزء A و B چسب مورد نظر را به طور مساوی مخلوط کرده، به صورت لقمه ای و در پنج نقطه بر روی سنگ یا بتن و یا سطح فلزی به مقدار لازم قرار می دهیم. در صورت عدم اختلاط کامل و صحیح، کارایی لازم را نداشته و چسبندگی کامل خود را از دست داده و همواره به شکل خمیرباقی می ماند.

**PERFORMANCE** | This material is used for squares and central part of the desired surface.

In general, approx 10% of the desired surface is coated by this material.

For execution, first two parts, "A" and "B" of the desired glue are mixed equally with each other and it is placed at five points in the form of morsel on stone, concrete or metal Surface as required amount. Inaccuracies and poor mixing will result in lower physical properties and, it will lose its adhesiveness and will remain in the form of paste forever.







**نحوه اجرا** | جهت استفاده صحیح چسب PF کافی است در محل اتصال از این ماده استفاده گردد. جهت اجرا ابتدا دو جزء A و B چسب مورد نظر را به طور مساوی مخلوط کرده. به صورت لقمه ای بر روی سنگ و بتن یا شاسی فلزی به مقدار لازم قرار دهیم. در صورت عدم اختلاط کامل و صحیح چسبندگی لازم را نداشته و همواره به شکل خمیر باقی می ماند.

**PERFORMANCE** | To use "PF" properly, it is enough to apply it on the connection of joint Point. for application, two volumes of part "A" and Part "B" of the desired glue should first be mixed equally with each other and the mixed material should be put as a morsel on stone, concrete or metal chassis to the extent necessary. Inaccuracies and poor mixing will result in lower physical properties and, it will lose its adhesiveness and will remail in the form of paste forever.



# MEGAPOXY PF



ماده ای است خمیری شکل با زمان کار ۳ دقیقه و قدرت بالا جهت هر نوع سنگ و اتصالات.

چسب مگاپوکسی دارای ساختاری دو جزئی و با پایه ای اپوکسی می باشد. زمانی که این ماده خمیری شکل به صورت صحیح، قوام یابد به ماده ای جامد تبدیل می شود که در برابر سایر مواد شیمیایی مقاوم بوده و به جهت استحکام بسیار بالایی که دارد یک پیوند شیمیایی همیشگی به وجود می آورد که با گذشت زمان دچار هیچ گونه تغییر شیمیایی نمی گردد. این چسب در عین انعطاف پذیری، در مقابل فشار مقاوم بوده و همچنان استحکام خود را حفظ می نماید.

It is a 3-minute rapid set structural adhesive paste that can be installed or applied on surface of any stone and connections. It should be noted that "PF" megapoxy has a two part structure with epoxy basis.

If this adhesive paste material is strengthened accurately, it is turned into a solid material which is resistant against other chemicals. Moreover, it has very high strength and durability which its perpetual chemical bond is emerged that is not exposed to chemical change with process of time. Moreover its flexibility, it is resistant against pressure and also can preserve or safeguard its strength properly.







# 05

The minimum temperature for applying PM is 15°C while it is 10°C for PF.

If temperature of the work environment is found less, before opening the cap of glue gallon, the content should be placed inside a warm water container then, glue should be taken out from the gallon.

حداقل دمای کارکردن با چسب PM، ۱۵ درجه سانتیگراد و چسب PF، ۱۰ درجه سانتیگراد می باشد. در صورتی که دمای محیط کار از این دمای پایین تر باشد، ابتدا قبل از باز کردن در گالن چسب، آن را در یک ظرف آب گرم قرار دهید و سپس اقدام به برداشتن از چسب نمایید.

## مواردی که از نظر فنی در مصرف چسب های PM و PF باید مد نظر قرار گیرد:



# 06

برای مخلوط کردن دو قسمت A و B چسب حدود ۳ دقیقه وقت صرف کنید تا کامل مخلوط شوند. زیرا اگر اختلاط به طور کامل انجام نگیرد چسب کارایی لازم را نخواهد داشت.

To mix two parts "A" and "B" of the glue, wait for approx. three minutes in order to be mixed Well, otherwise, glue won't have effective adhesiveness.

# 07

If surface is made of iron, it is necessary to scratch surface first, so that silver color of the iron should be appeared. In general, colorful, oily and anti-rust or iron oxide of the surface should be removed completely.

در صورتی که زیر کار از جنس آهن باشد، لازم است که ابتدا سطح آن را ساب بزنید تا به رنگ نقره ای آهن برسید و لایه های رنگ، روغن ضد زنگ و اکسید آهن از بین بروند.



# 08

برای برداشتن قسمت A و B از دو کاردک جدا استفاده کنید.

Use two separate spatulas for removing two parts of A and B.





## TECHNICAL ISSUES THAT SHOULD BE TAKEN INTO CONSIDERATIONS IN CONSUMPTION OF « PF » & « PM »:

متراژ قابل نصب برای هر لیتر بین ۱ تا ۳ متر مربع بستگی به وزن و اندازه سنگ، شاقول بودن و تمیزی زیر کار و همچنین ارتفاع ساختمان دارد.

# 02

The square meter for easy installation of glue for each liter is between 1 to 3 square meters depends on the weight and size of stone, being plummeted and cleanness of below surface and also the height of building.



# 01

وزن هر لیتر چسب حدود ۱٫۴ کیلوگرم می باشد.

Each liter of glue weigh as approx.1.4 kg.

# 03

نسبت اختلاط به صورت ۵۰٪ از چسب با درپوش قرمز و ۵۰٪ از چسب با درپوش آبی می باشد و این نسبت اختلاط مساوی باید کاملاً رعایت شود.

The ratio of mixture is as follows: 50% of the glue with red cap and 50% of the glue with blue cap and this equal mixture of glue should be observed strictly.



# 04

بهترین روش استفاده از این چسب ها به میزان حدود ۹۰٪ از PM و حدود ۱۰٪ از PF می باشد.

The best possible method for using these glues is approx. 90% from PM and also approx. 10% from PF.







# MEGAPOXY P1

یک ماده ای دو جزئی می باشد که بر پایه اپوکسی که فیلر ندارد و برای موارد زیادی قابل استفاده می باشد. این محصول بعد از مخلوط کردن قابل نصب می باشد و برای موارد وسیعی قابل استفاده است. برای چسباندن قطعه های بتونی، آهن به بتون، سنگ های طبیعی، آجر و سرامیک، چسباندن ورق های متراکم شده سیمان قابل استفاده می باشد.

از این اپوکسی میتوان برای پرکردن و تعمیرات قطعه های فایبرگلس، سطوح و پله های بتونی، ستون های بتونی، پر کردن منافذ و سوراخ های موجود در تخته های چوبی، سطوح سنگی، کاشت میله در سیمان مورد استفاده قرار میگیرد.

A two-component substance based on epoxy resin free filler and it is used for different applications.

This product sets after mixing and used for a wide range of applications.

It is bonding concrete articles, metal to concrete, natural stones, bricks and ceramics and bonding compressed cement sheet.

This epoxy can be used for filling and repairing fiberglass pieces, concrete surfaces and stairs, concrete columns and of course filling the pores and holes in timber, stone surface and fixing rods in cement.









**PERFORMANCE** | To properly use P1, mix 1:1 ratio of part "A" and part "B" equally to have a gray mixture. The minimum cure time of P1 adhesive is 24 hours in 25°C and the minimum temperature recommended for the operation is 10°C.

**نحوه اجرا** | جهت استفاده صحیح از P1 یک جز از پارت A و یک جز از پارت B به نسبت مساوی باهم مخلوط کرده و تا زمانی مخلوط شود که به رنگ طوسی در بیاید . حداقل زمان گیرایی از چسب P1 در دمای ۲۵ درجه سانتی گراد ۲۴ ساعت میباشد و حداقل دمای پیشنهادی برای کار ۱۰ درجه سانتی گراد میباشد .





# MEGAPOXY

## How to Apply Product

# P1

نحوه اجرا  
مگاپوکسی P1





# MEGAPOXY/69

یک اپوکسی شفاف و بسیار محکم است که به صورت ژل میباشد و برای چسباندن آهن به آهن، آهن به بتن، برای چسباندن سنگهای گرانیت و مرمریت استحکام بالایی دارد.

از دیگر کاربردهای این اپوکسی برای اتصالاتی است که نیاز به استحکام بالایی داشته و پس از استفاده و خشک شدن فشار بالایی را تحمل کند. سطحی که می خواهیم استفاده کنیم کاملاً تمیز و عاری از هرگونه گرد و غبار و روغن و آلودگی باشد.

A strong epoxy which is a clear non-sag gel type for bonding metals to metals, metals to concrete and strong for assembly of granite and marble fabrications. And another usage of this proxy is for the bonds requiring high strengths and it retains its high strength after being used and dried. The surfaces, we want to be bonded must be clean and free from dust and oil.









**نحوه اجرا** جهت استفاده صحیح از اپوکسی ۶۹ یک جز از پارت A و یک جز از پارت B به نسبت مساوی باهم مخلوط کرده. حداقل زمان گیرایی از اپوکسی ۶۹ در دمای ۱۵ درجه سانتی گراد ۲۴ ساعت میباشد. و حداقل دمای پیشنهادی بای کار ۱۰ درجه سانتی گراد میباشد.

**PERFORMANCE** To properly use Megapoxy 69, mix 1:1 ratio of part "A" and "B" equally. The minimum cure time of Megapoxy 69 is 24 hours in 15°C and the minimum temperature recommended for the operation is 10°C.





# MEGAPOXY

## 69 How to Apply Product

نحوه اجرا  
مگاپوکسی 69







# MEGABOND

---

مگاباند از ترکیب 100 درصد دو چسب اپوکسی جامد با قدرت بالا تشکیل شده است. این چسب رنگ کرمی سفید دارد و به راحتی ترکیب و روی سطح به آسانی پخش می شود. چسب مگاباند مناسب برای اتصال سنگهای طبیعی و کاشی و سرامیک می باشد و برای تمامی سطوح سنگ تراشی شده و سطح سیمانی، گچ کاری و کاربردهای داخلی و خارجی مناسب می باشد.

---

MEGABOND is a high strength two component 100% solids epoxy adhesive. This epoxy adhesive is creamy white in color, easy to mix and spreads readily on surface. MEGABOND epoxy adhesive is suitable for bonding natural stones, tiles and ceramics and also it is appropriate for all masonry surfaces, cement surface, plasterboard, and for both interior and exterior applications.

---

♦♦♦♦









**نحوه اجرا** جهت استفاده صحیح از مگاباند یک جز از پارت A و یک جز از پارت B به نسبت مساوی باهم مخلوط کرده. این اپوکسی کرم رنگ می باشد . حداقل زمان گیرایی بر اساس حجم یا وزن 45 دقیقه در دمای 25 درجه سانتی گراد و زمان گیرایی کامل آن 4 روز می باشد .

**PERFORMANCE** To properly use MEGABOND, mix 1:1 ratio of part "A" and part "B" equally and this epoxy is creamy. The minimum cure time due to volume or weight is 45 minutes in 25 ° C and the full cure time is 4 days.



# MEGABOND

## How to Apply Product

نحوه اجرا مگاباند





The background is a dark, greyish-blue marbled texture. A white rectangular frame is centered on the page, enclosing the text. The word 'EXCELLENCE' is positioned at the top of the frame, and 'POTENCY/' is positioned below it.

EXCELLENCE

POTENCY/

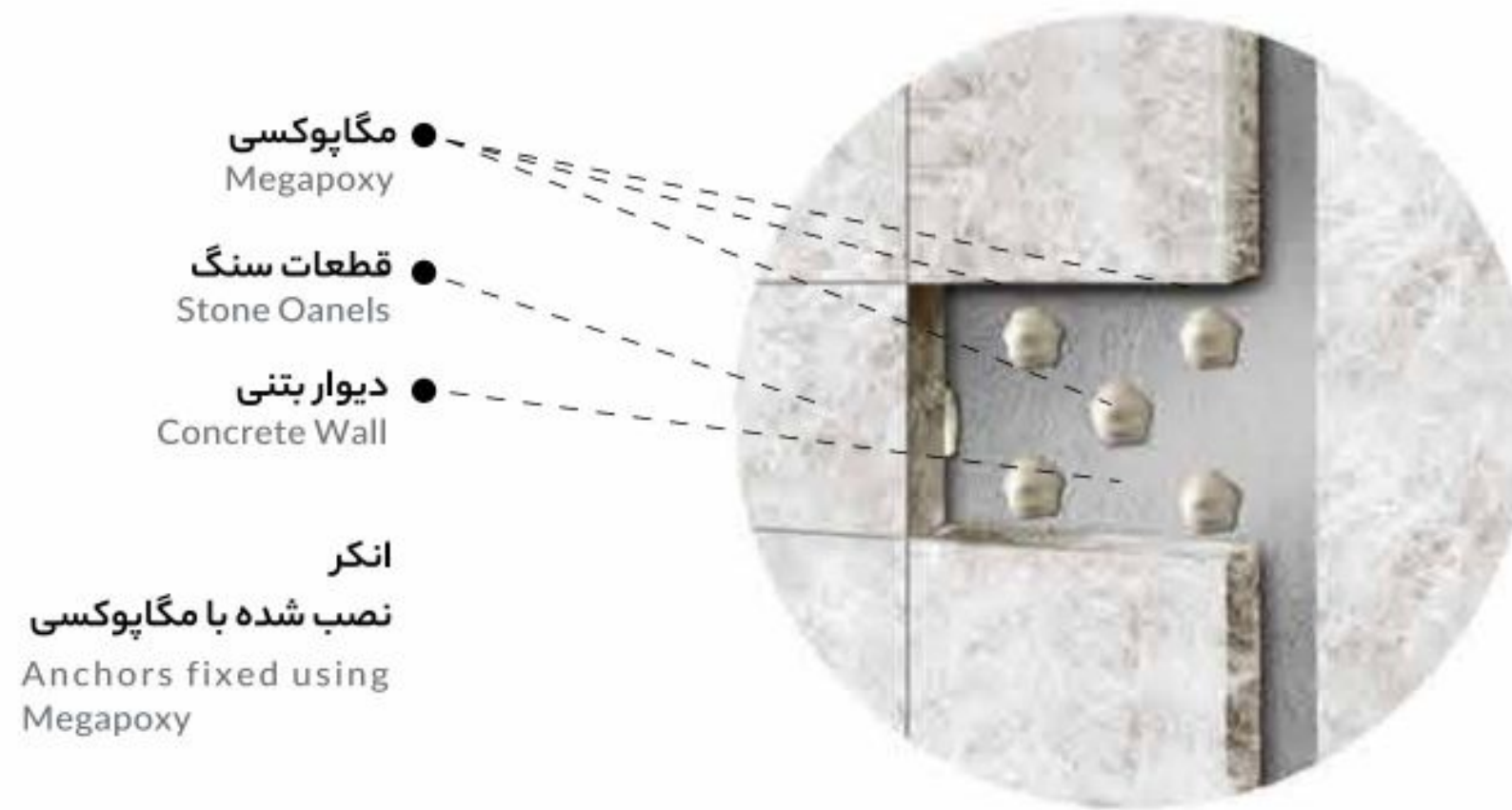


The background is a blue and grey marbled pattern. A white rectangular frame is centered on the page, containing the text. The word 'PREMIUM' is in black, and 'QUALITY' is in white.

PREMIUM

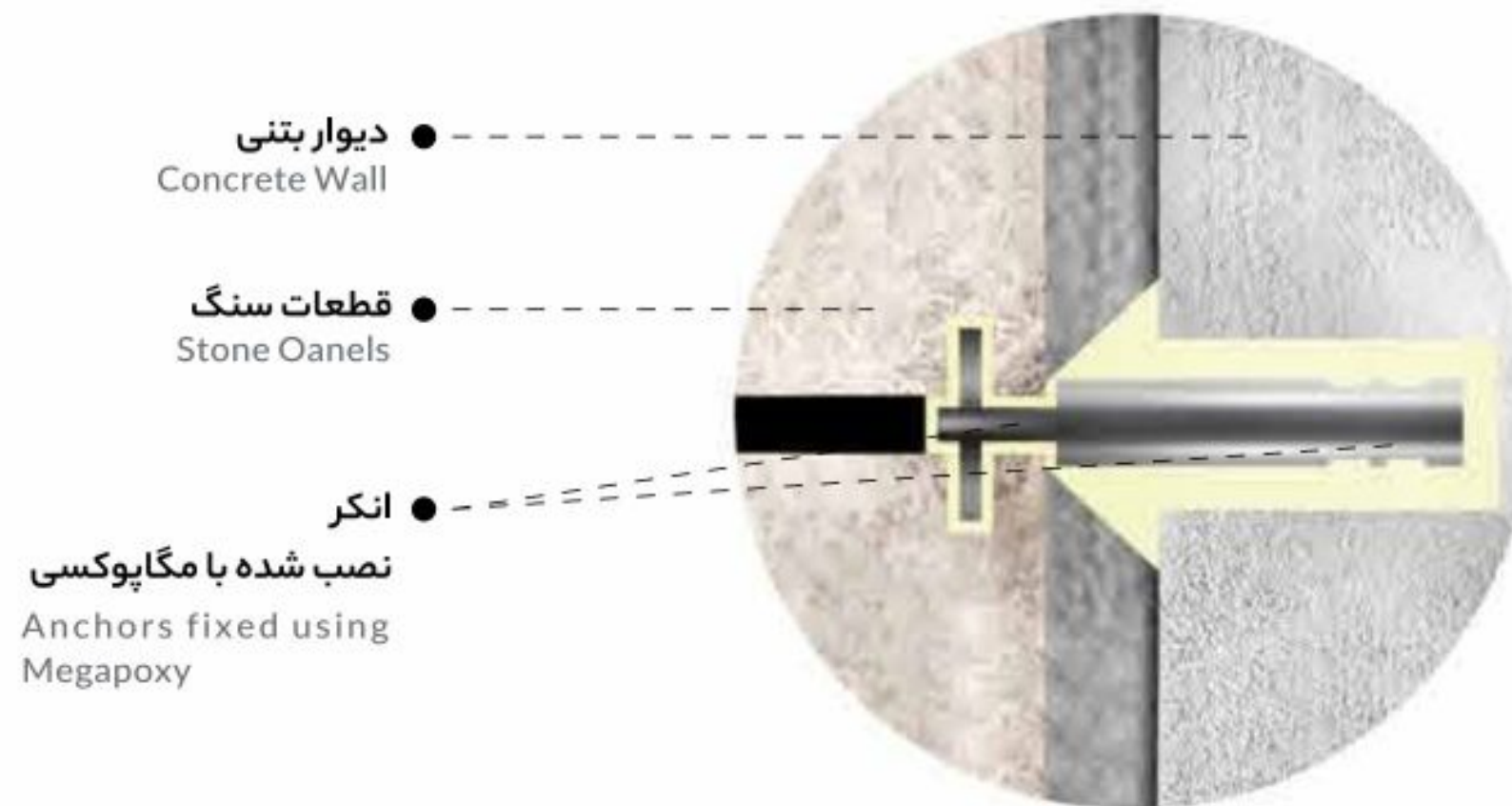
QUALITY





تکنیک چسباندن نقطه ای ( لقمه ای ) یک محفظه هوا بین سنگ و دیوار فراهم می کند.

The spot fixing technique creates a ventilated cavity between the panel and the wall.



قطعات بزرگ سنگ می توانند به صورت کاملاً مطمئن با استفاده از پیچ های فولادی ضد زنگ یا انکر، با همان تکنیک نصب نقطه ای با چسب مگاپوکسی در سنگ جاسازی و متصل گردند.

Large panels can be securely fixed with Megapoxy using stainless steel wire ties or Anchors in conjunction with the spot the spot fixing technique.



## کاربرد نقطه ای (لقمه ای) مگاپوکسی

### MEGAPOXY & INSTAILATION STONE FILLING & LAMINATIG



نقطه های چسب مگاپوکسی، (به صورت لقمه ای) یک نقطه وسط سنگ و چهار نقطه در هر گوشه سنگ یا به صورت پوشش دهی ۱۰٪ مساحت سنگ با چسب تمام نیاز قطعات سنگ مرمر، گرانیت و دیگر انواع سنگ ها برای ثابت شدن به نما می باشد.

The spot fixing with Megapoxy, one in each corner and one in the center, or 10% adhesive surface coverage, is all that is required to fix panes of marble and granite permanently.

مگاپوکسی  
۶۰ میلی متر حد اکثر ضخامت لقمه چسب  
۳ میلی متر حد اقل ضخامت لقمه چسب

MEGAPOXY  
60 mm Maximum Build  
3 mm Minimum Build

Stone Oanels ● قطعات سنگ

Waller Substrate ● دیوار یا سطح زیر کار



مگاپوکسی یک ماده برای چسباندن و ثابت کردن مصالح می باشد که بسیار مستحکم بوده و برای نصب درست قطعات سنگ روی دیوارهای شاقول مناسب است.

محفظه های هوای ایجاد شده پشت سنگ با ساختن درزهای روکار سودمند باعث فراهم شدن عایق بندی گرمایی، صوتی و رطوبتی برای ساختمان می شوند.

Megapoxy is a non-Slump fixing material that is perfect for installing panels accurately on out of plumb walls. The ventilated cavities created behind the stone provide thermal, acoustic and dampness insulation to the structure by making useful surface joints.



# MEGAPOXY HX & H

محصول HX یک رزین ۱۰۰٪ اپوکسی شفاف و با غلظت پایین می باشد که برای نفوذ در شکاف ها و جهت استحکام سنگ به کار می رود و در ساب خوردن و صیقلی شدن سنگ ها بسیار موثر می باشد.

از این رزین در سنگ های مرمر، مرمریت، گرانیت و غیره می توان استفاده نمود. مگاپوکسی H جهت اسلب های طبیعی برای جلوگیری از صدمات ناشی از برش، نصب، حمل و نقل، توری زدن، مش نمودن پشت سنگ و پر کردن تخلخل های سنگ، به صورت شفاف استفاده می گردد. این رزین اپوکسی پوششی محافظ است که به وسیله آن می توان انواع سطوح را آب بندی نمود. همچنین جهت مصارف گوناگونی از قبیل درزگیری بتن ترک خورده، جایگزین گروت، معابر ماشین رو و ریل راه آهن، پُل ها و ضد لغزنده کردن سطوح استفاده نمود. ضمناً به هیچ وجه در هنگام استفاده از این محصول، خطری متوجه کاربران محترم نمی گردد و به سلامتی کاربران لطمه وارد نمی سازد.

"HX" product is a 100% transparent epoxy resin with low density which is used for crack injunctions and also strengthening of stone. In other words, "HX" product is very effective in varnishing and smoothing stones.

It should be noted that this resin can be used on marble and granite stones, etc.

Mega poxy "H" is also used in natural slabs for preventing from damages as a result of cut, installation, transport, netting, meshing, and filling stone cracks, transparently.

This epoxy resin is a protective coating which can seal various types of surfaces. In addition, this epoxy resin can be used for sealing cracked concrete structure, substitution of grout for thoroughfares, railways, bridges and anti-sliding of surfaces. Meanwhile, no danger will not threaten will not threaten to user while using this product in a way that it will not incur any damage to the health condition of users.









**نحوه اجرا** | دو جزء A و B به میزان سه واحد A و یک واحد B با هم مخلوط شده و بر روی کوپ سنگ که دارای ترک های ریز می باشد، ریخته می شود و یا بر روی سنگ های تایل و یا اسلب به صورت ماستیک و با کاردک استفاده می گردد.

**PERFORMANCE** | Measure out 3 volumes of Part "A" and one volume of Part "B" is mixed with and poured in stone coup with tiny and small cracks. Moreover, the mixture is applied on tile stones and/or slab in the form of mastic using spatula.





# MEGAPOXY HX & H

## How to Apply Product

نحوه اجرا مگاپوکسی H و HX



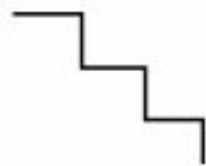






# MEGAPOXY

## MC



مگاپوکسی MC رزینی است با پایه اپوکسی ( رنگی ) که غلیظ تر از H و HX می باشد و موارد کاربرد آن در پوشش استخرها ( آب بندی و رنگ )، نماها، سالن های تولیدی، چاله آسانسورها، اسکلت فلزی، کشتی سازی و آب بندی سرویس های بهداشتی زیر کاشی، سنگ و غیره می باشد. این رزین به عنوان پوشش بهداشتی و ضد گرد و غبار برای کف و دیوارها به کار گرفته می شود. از بارزترین مزایای این محصول، آنتی باکتریال بودن و ضد خش بودن آن است. ضمناً به عنوان رنگ هم می توان از آن بهره گرفت.

MC Epoxy is a resin with epoxy ( colorful ) basis which is more concentrate and dense than "HX" and "H" resins. MC epoxy is used on coating of pools ( sealing and coloring ), facades, water \_fronts, waterscapes, production halls, elevator pits, steel structures, shipbuilding, sealing sanitary (svcs), below tile, stone, etc. It should be noted that this resin is applied as a sanitary and anti – dust coating for floor and walls. Anti – bacterial and anti–scratch properties of this resin is the salient advantages of this of product. Meanwhile, MC epoxy can be used as "Color".







# MEGAPOXY MC

## How to Apply Product

### نحوه اجرا مگاپوکسی MC

**نحوه اجرا** | دارای دو جز، A و B که نسبت ۴ واحد A و ۱ واحد B مخلوط شده، سپس با قلم مو و یا دستگاه های پاششی بر روی سطح مورد نظر اجرا می گردد.

جهت پوشش فلزات، سطح مورد نظر می بایست سند بلاست شود. این رزین باید حداقل ۲ بار بر روی سطح اجرا گردد. شایان ذکر است اگر سطح زیر کار نفوذ پذیر باشد مانند بتن و یا ماسه سیمان، بهتر است قبل از به کارگیری MC سطح مورد نظر توسط رزین HX که رقیق و نفوذی است آغشته شده سپس بابه کارگیری رزین MC پوشش محافظ ایجاد گردد.

**PERFORMANCE** | Measure out 4 volumes of Part "A" and one volume of Part "B" is mixed then, the mixture is applied with brush or spraying devices on the desired surface. The desired surface should be coated with sandblast in order to cover surface of metals. It should be noted that this resin should be applied on the surface for at least two times. It should be noted that if work below level is impermeable such as concrete or cement sand, it is better to soak the desired surface by "HX" resin which is a diluted, than MC epoxy should be applied for covering the surface.







Product	Megapoxy PM	Megapoxy PF	Megapoxy P1	Megabond	Megapoxy 69	Megapoxy H	Megapoxy HX	Megapoxy MC
Colour	White	White	Part B Black & Part A White	White	Transparent liquid	Transparent liquid	Transparent liquid	Different colours
Mixing Ratio	1 to 1	1 to 1	1 to 1	1 to 1	1 to 1	3 to 1	3 to 1	By weight 4 to 1 By Volume 3 to 1
Working Time	45 Minutes	3 to 5 Minutes	60 Minutes	45 minutes at temperature 25°C	45 minutes at temperature 25°C	30 Minutes	30 Minutes	2 hours at 25°C
Minimum Cure Time at 25°C	4 to 6 hours	15 Minutes	24 hours	12 hours at temperature 25°C	24 hours	4 hours	5 hours	4 hours adhesion at 25°C
Full Cure Time	24 hours	24 hours	4 days at temperature 25°C	4 days at temperature 25°C	24 hours	24 hours at 25°C	48 hours at 25°C	Track Free Time 4 Hours at 25°C Re-Coating time 8 Hours at 25°C
Tensile Strength	25 MPa	25 MPa	45 MPa	————	30 MPa	40 MPa	40 MPa	30 MPa
Tensile Shear Strength	10 MPa	10 MPa	14 MPa	12 – 15 MPa	15 MPa	13 MPa	13 MPa	30 MPa
Compressive Strength	80 MPa	65 MPa	80 MPa	60 MPa	70 MPa	100 MPa	95 MPa	60 MPa
flexural Strength	15 MPa	18 MPa	18 MPa	————	————	————	————	————



محصولات	مگاپوکسی PM	مگاپوکسی PF	مگاپوکسی P1	مگاباند	مگاپوکسی 69	مگاپوکسی H	مگاپوکسی HX	مگاپوکسی MC
رنگ	سفید	سفید	سیاه / سفید Part A Part B	سفید	مایع شفاف	مایع شفاف	مایع شفاف	رنگ های مختلف
نسبت اختلاط	۱ به ۱	۱ به ۱	۱ به ۱	۱ به ۱	۱ به ۱	۱ به ۳	۱ به ۳	بر حسب وزن ۴ به ۱ بر حسب حجم ۳ به ۱
زمان کار	۴۵ دقیقه	۳ تا ۵ دقیقه	۶۰ دقیقه	۴۵ دقیقه در دمای ۲۵ درجه سانتی گراد	۴۵ دقیقه در دمای ۲۵ درجه سانتی گراد	۳۰ دقیقه	۳۰ دقیقه	۲ ساعت در دمای ۲۵ درجه سانتی گراد
حداقل زمان گیرایی در دمای ۲۵	۴ تا ۶ ساعت	۱۵ دقیقه	۲۴ ساعت	۱۲ ساعت در دمای ۲۵ درجه سانتی گراد	۲۴ ساعت	۴ ساعت	۵ ساعت	۴ ساعت زمان چسبندگی در دمای ۲۵ درجه سانتی گراد
گیرایی کامل	۲۴ ساعت	۲۴ ساعت	۴ روز در دمای ۲۵ درجه سانتی گراد	۴ روز در دمای ۲۵ درجه سانتی گراد	۲۴ ساعت	۲۴ ساعت در دمای ۲۵ درجه سانتی گراد	۴۸ ساعت در دمای ۲۵ درجه سانتی گراد	مرحله اول ۴ ساعت در دمای ۲۵°C مرحله دوم ۸ ساعت در دمای ۲۵°C
مقاومت کششی	۲۵ MPa	۲۵ MPa	۴۵ MPa	—	۳۰ MPa	۴۰ MPa	۴۰ MPa	۳۰ MPa
مقاومت کششی برشی	۱۰ MPa	۱۰ MPa	۱۴ MPa	۱۲ - ۱۵ MPa	۱۵ MPa	۱۳ MPa	۱۳ MPa	۳۰ MPa
مقاومت فشاری	۸۰ MPa	۶۵ MPa	۸۰ MPa	۶۰ MPa	۷۰ MPa	۱۰۰ MPa	۹۵ MPa	۶۰ MPa
مقاومت خمشی	۱۵ MPa	۱۸ MPa	۱۸ MPa	—	—	—	—	—



# ECTS

- ♦ کاخ ریاست جمهوری کشور آذربایجان .
- ♦ شرکت آتی سازه پروژه ۱ و ۲ گله مراغه .
- ♦ فرودگاه مهرآباد .
- ♦ فرودگاه بین المللی امام خمینی .
- ♦ فرودگاه بین المللی کشور آذربایجان (باکو).
- ♦ فرهنگسرای خاوران .
- ♦ تالار ایوان شمس (تالار وحدت).
- ♦ شرکت سرمایه گذاری مسکن تهران.
- ♦ سازمان مترو و قطار شهری اصفهان.
- ♦ سازمان مترو و قطار شهری تهران .
- ♦ مسجد جامع شهرک غرب تهران.
- ♦ مسجد حضرت محمد رسول الله (ص)
- ♦ (خیابان ولیعصر).
- ♦ تعاونی مسکن کشتیرانی جمهوری اسلامی .
- ♦ حرم مطهر حضرت علی (ع) نجف اشرف.
- ♦ آستان قدس رضوی .
- ♦ مجتمع تجاری ارگ تجریش تهران (امیرکبیر).
- ♦ بوتیک مال ملل (خیابان شهید فیاضی).
- ♦ مجتمع تجاری ورزشی مهستان تهران .
- ♦ مجتمع مسکونی جام جم همت تهران .
- ♦ مجتمع تجاری مسکونی قوالماس خاورمیانه.
- ♦ مجتمع تجاری اداری سانا سنتر (خیابان شهید اندرزگو).
- ♦ مجتمع تجاری ایران مال (انتهای بزرگراه همت).
- ♦ صداوسیما جمهوری اسلامی .
- ♦ سازمان تربیت بدنی اردبیل .
- ♦ بیمارستان دکتر خاتمی تهران.
- ♦ بیمارستان بزرگ بم.
- ♦ بانک تجارت .
- ♦ بانک صادرات .
- ♦ بانک پاسارگاد.
- ♦ بانک پارسیان .
- ♦ شهرداری تهران
- ♦ استانداری تهران
- ♦ استانداری کرمانشاه
- ♦ مجلس شورای اسلامی .
- ♦ سازمان میراث فرهنگی .
- ♦ دانشگاه آزاد اسلامی ایران .
- ♦ هتل بزرگ تهران .
- ♦ هتل داریوش کیش .
- ♦ هتل عباسی اصفهان .
- ♦ هتل قصر طلایی مشهد .
- ♦ هتل مجلل درویش مشهد .
- ♦ هتل بزرگ فردوسی تهران .
- ♦ پدیده شاندیز مشهد .
- ♦ چناران الهیه .
- ♦ پارک ملت تهران .
- ♦ مهماندوست نیاوران .
- ♦ پلاتینیوم نیاوران .
- ♦ پارامیس پارک نیاوران .
- ♦ بام جمشیدیه تهران .
- ♦ مجتمع سیتی سنتر قشم (۱) و (۲).
- ♦ مجتمع تجاری پالادیوم تهران .
- ♦ مجتمع تجاری برند سنتر تهران .
- ♦ مجتمع تجاری سام سنتر تهران .
- ♦ مجتمع تجاری مدرن الهیه تهران .
- ♦ مجتمع تجاری گلستان تهران .
- ♦ مجتمع ورزشی اکسیژن تهران.
- ♦ مجتمع ورزشی اریکه تهران .
- ♦ مجتمع مسکونی امیردشت .
- ♦ مجتمع تجاری رویال پارک.

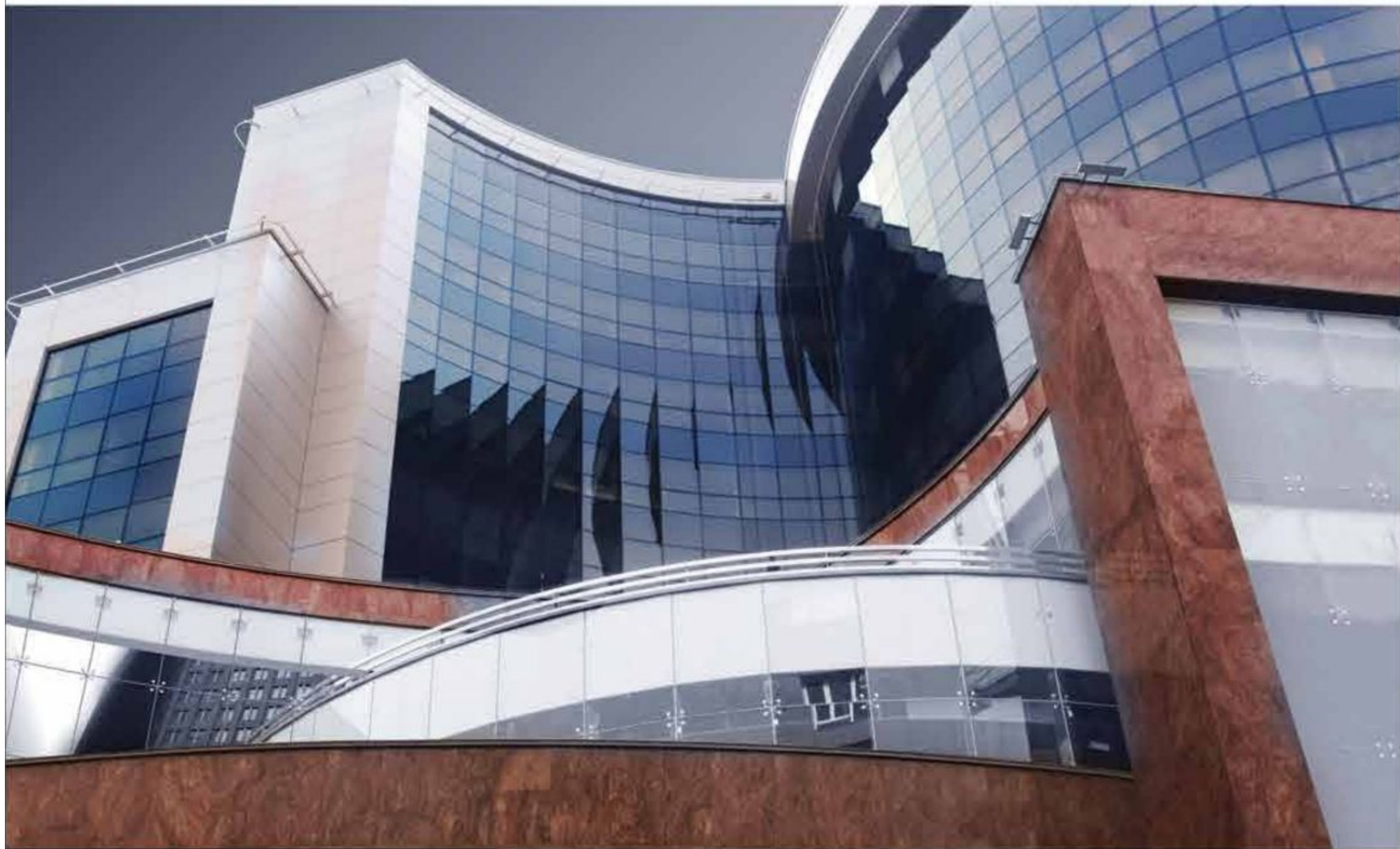


# PROJ

- ◆ Presidential Palace of Azerbaijan.
- ◆ Atieh Sazeh Project Company 1 & 2.
- ◆ Mehrabad Airport.
- ◆ Imam Khomeini International Airport.
- ◆ Azerbaijan International Airport (Baku).
- ◆ Khavaran Cultural Center.
- ◆ Ivan Shams Hall (Vahdat Hall).
- ◆ Tehran Housing Investment Companysfahan.
- ◆ Metro and Urban Train Organization.
- ◆ Tehran Metro and Urban Train Organization.
- ◆ Jame Mosque of Gharb town of Tehran.
- ◆ Hazrat Mohammad Rasoolullah Mosque (PBUH) (Valiasr St.).
- ◆ Islamic Republic Shipping Housing Cooperative.
- ◆ The holy shrine of Hazrat Ali (AS) Najaf Ashraf.
- ◆ Astan Qods Razavi.
- ◆ Tajrish Arg Commercial Complex (Tehran).
- ◆ Boutique Mal Melal (Shahid Fayazi St.).
- ◆ Mahestan Sports Commercial Complex in Tehran.
- ◆ Jame Jam Residential, Hemmat Tehran.
- ◆ Middle East Diamond Swan Residential Commercial Complex.
- ◆ Tehran Governor's Office.
- ◆ Kermanshah Governor's Office.
- ◆ Sana Center Commercial and Administrative Complex (Shahid Andarzgoo Street).
- ◆ Iran Mall Commercial Complex (End of Hemmat Highway).
- ◆ Islamic Republic Radio.
- ◆ Ardabil Physical Education Organization.
- ◆ Bam Grand Hospital.

- ◆ Tejarat Bank.
- ◆ Saderat bank.
- ◆ Pasargad bank.
- ◆ Parsian Bank.
- ◆ Municipality of Tehran.
- ◆ Islamic Council Parliament.
- ◆ Cultural Heritage Organization.
- ◆ Islamic Azad University of Iran.
- ◆ Tehran Grand Hotel.
- ◆ Dariush Kish Hotel.
- ◆ Abbasi Hotel in Isfahan.
- ◆ Mashhad Golden Palace Hotel.
- ◆ Mashhad Darvish Luxury Hotel.
- ◆ Ferdowsi Grand Hotel in Tehran.
- ◆ Shandiz phenomenon of Mashhad.
- ◆ Goddess Chenaran.
- ◆ Tehran Nation Park.
- ◆ Hospitable Niavaran.
- ◆ Platinum Niavaran.
- ◆ Niavaran Park Paradise.
- ◆ Roof of Jamshidia in Tehran.
- ◆ Qeshm City Center Complex (1) and (2).
- ◆ Palladium Commercial Complex in Tehran.
- ◆ Tehran Brand Center Commercial Complex.
- ◆ Sam Center Business Complex in Tehran.
- ◆ Elahieh Modern Commercial Complex in Tehran.
- ◆ Golestan Commercial Complex in Tehran.
- ◆ Tehran Oxygen Sports Complex.
- ◆ Erikeh Sports Complex in Tehran.
- ◆ Amirdasht Residential Complex.
- ◆ Royal Park Commercial Complex.





01



# SHOPPING MALL POROJECT

## مراکز خرید

- پلادیوم — PALLADIUM
- ایران مال — IRAN MALL
- سام سنتر — SAM CENTER
- مدرن الهیه — MODERN ELAHIYEH
- برند سنتر — BRAND CENTER
- بوتیک مال ملل — MELAL BOUTIQUE MALL

02







04



03

- 01. پالادیوم . تهران، خیابان مقدس اردبیلی.
- 02. بوتیک مال ملل . تهران، خیابان فرشته.
- 03. ایران مال . تهران، شهید همت (غرب).
- 04. سام سنتر . تهران، خیابان الهیه خیابان.
- 05. مدرن الهیه . تهران، محله باغ فردوس.
- 06. برند سنتر . تهران، خیابان فرمانیه.



- 01 . PALLADIUM
- 02 . MELAL BOUTIQUE MALL
- 03 . IRAN MAL
- 04 . SAM CENTER
- 05 . MODERN ELAHEH
- 06 . BRAND CENTER

06



05









# TOWER POROJECT

برج های اداری و مسکونی

- برج پارس جردن  
JORDAN PARSTOWER
- برج تندیس  
TANDIS TOWER
- برج ارم  
ERAM TOWER
- برج ریحانه  
REYHANEH TOWER

01







02

- 01 . برج پارس جردن تهران، خیابان نلسون ماندلا.
- 02 . برج تندیس تهران، خیابان نیاوران.
- 03 . برج ارم تهران، خیابان ولنچک.
- 04 . برج ریحانه تهران، کامرانیه، بالاتر از کوه نور.



03



04



- 01 . JORDAN PARSTOWE
- 02 . TANDIS TOWER
- 03 . ERAM TOWER
- 04 . REYHANEH TOWER









02

# VILLA POROJECT

## ویلا های مسکونی

01. آبان . تهران، خیابان زعفرانیه.  
02. ویلا ی لواسان . تهران، لواسان.



